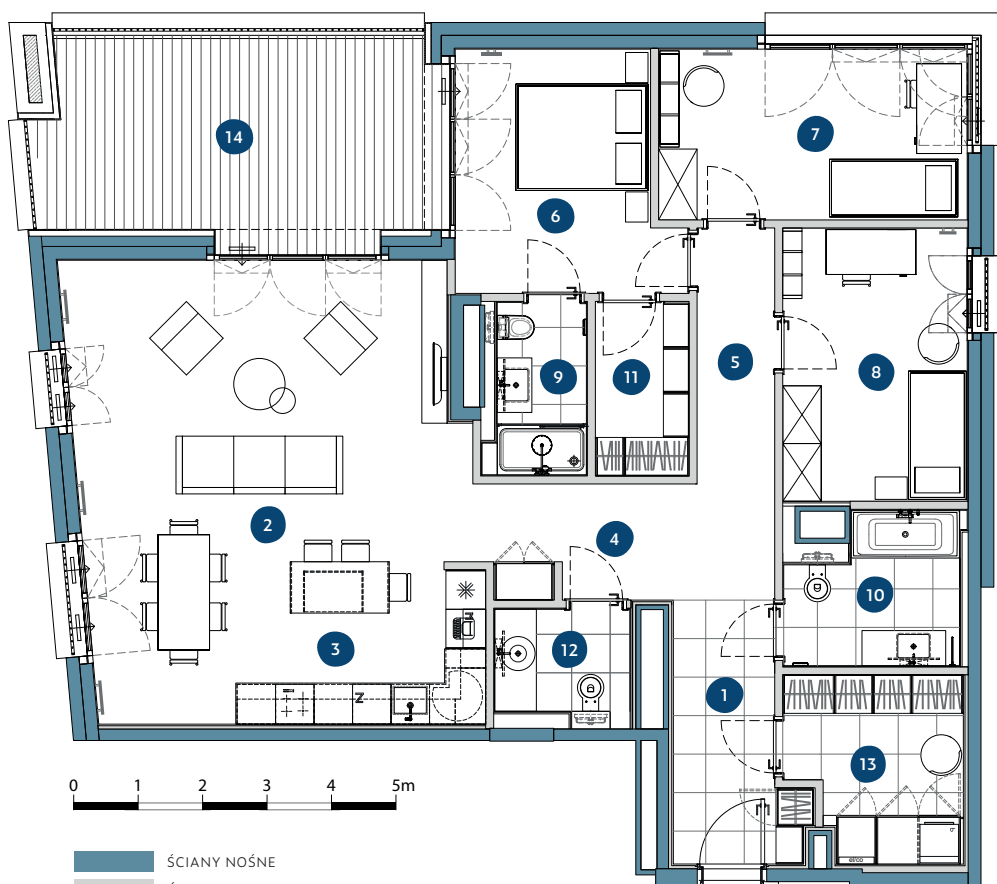
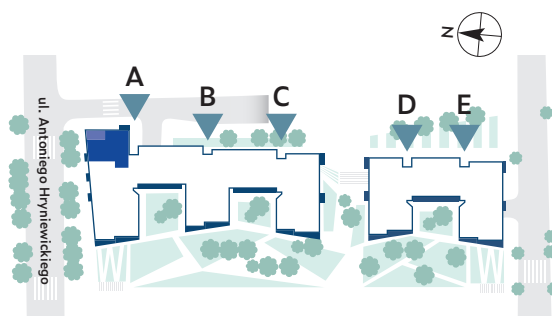


NUMER MIESZKANIA **A053**ADRES **ul. Jerzego Waszyngtona 15A/31**PIĘTRO **5**LICZBA POKOI **4**POWIERZCHNIA UŻYTKOWA **131,70 m²**STYL WYKOŃCZENIA **Portowy**

| | | |
|----------------|------------------|-----------------------------|
| 1 | PRZEDPOKÓJ | 7,40 m ² |
| 2 | SALON | 28,90 m ² |
| 3 | KUCHNIA | 15,20 m ² |
| 4 | KORYTARZ 1 | 8,80 m ² |
| 5 | KORYTARZ 2 | 5,30 m ² |
| 6 | SYPIALNIA 1 | 12,90 m ² |
| 7 | SYPIALNIA 2 | 13,00 m ² |
| 8 | SYPIALNIA 3 | 12,70 m ² |
| 9 | ŁAZIENKA 1 | 4,90 m ² |
| 10 | ŁAZIENKA 2 | 6,60 m ² |
| 11 | GARDEROBA | 4,50 m ² |
| 12 | TOALETA | 4,00 m ² |
| 13 | POM. GOSPODARCZE | 7,50 m ² |
| ŁĄCZNIE | | 131,70 m² |
| 14 | TARAS | 20,50 m ² |

Powierzchnie tarasów i balkonów nie są wliczone w powierzchnię użytkową.



Biuro sprzedaży:
Vastint Poland Sp. z o.o.
ul. Jerzego Waszyngtona 17
81-342 Gdynia
☎ 797 808 331
☎ 797 808 332
residential.poland@vastint.eu
www.gdyniawaterfront.pl

Powierzchnie pomieszczeń obliczono według metody pomiaru i obliczania powierzchni dla lokali w kompleksie Waterfront, która jest dostępna na stronie www.gdyniawaterfront.pl