



NUMER MIESZKANIA **B052**

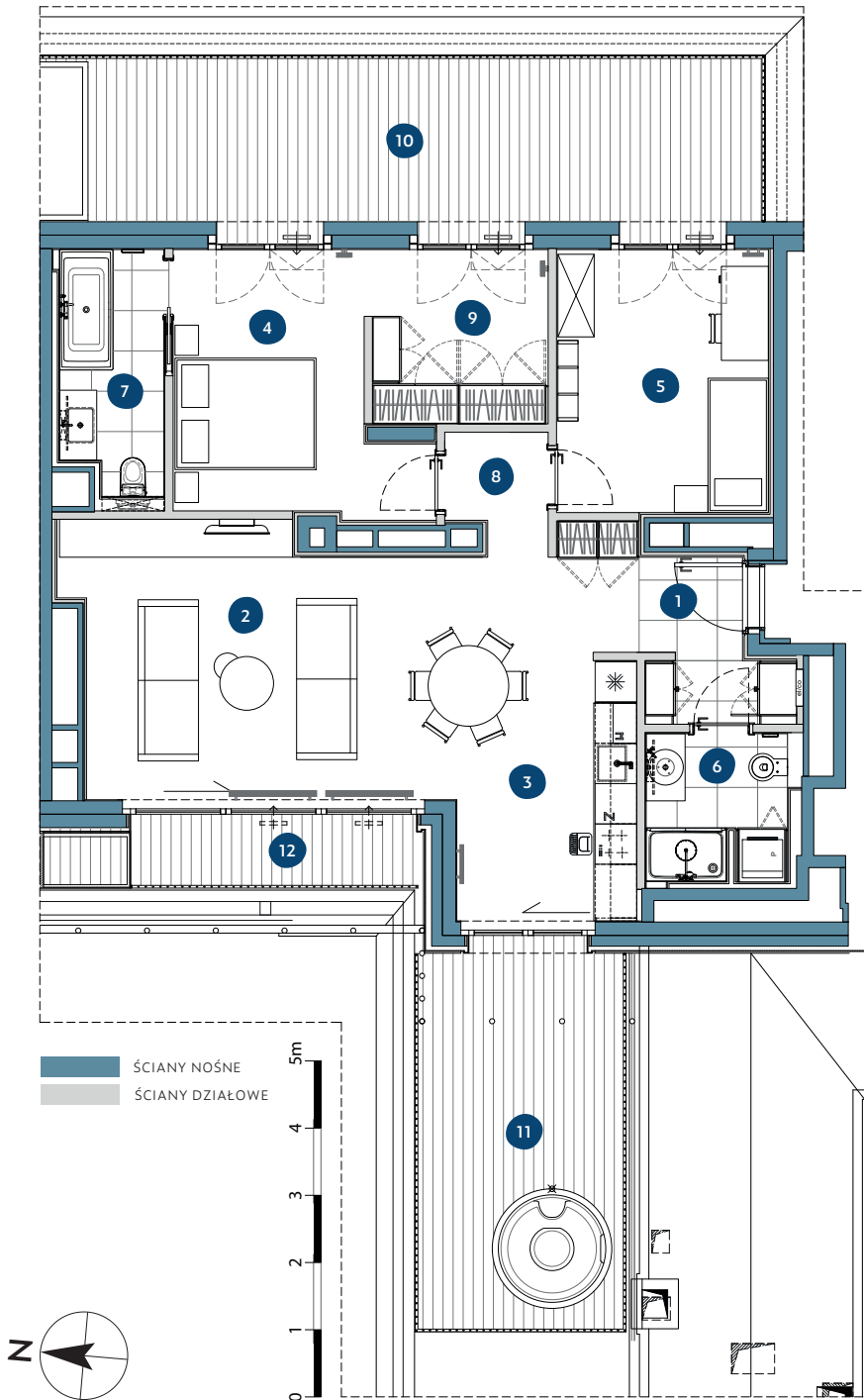
ADRES **ul. Jerzego Waszyngtona 15B/59**

PIĘTRO **5**

LICZBA POKOI **3**

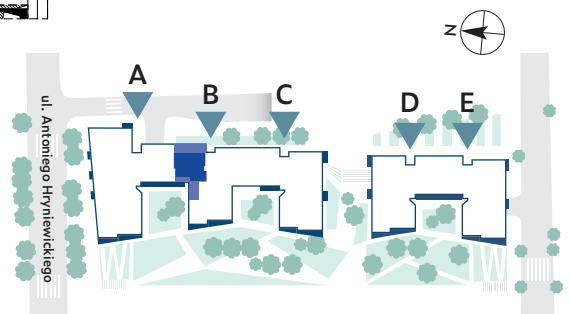
POWIERZCHNIA UŻYTKOWA **90,00 m<sup>2</sup>**

STYL WYKOŃCZENIA **Portowy**



1	PRZEDPOKÓJ	4,70 m <sup>2</sup>
2	SALON	23,30 m <sup>2</sup>
3	KUCHNIA	10,80 m <sup>2</sup>
4	SYPIALNIA 1	13,00 m <sup>2</sup>
5	SYPIALNIA 2	12,70 m <sup>2</sup>
6	ŁAZIENKA 1	5,40 m <sup>2</sup>
7	ŁAZIENKA 2	5,90 m <sup>2</sup>
8	KORYTARZ	7,00 m <sup>2</sup>
9	GARDEROBA	7,20 m <sup>2</sup>
<b>ŁĄCZNIE</b>		<b>90,00 m<sup>2</sup></b>
10	TARAS 1	24,30 m <sup>2</sup>
11	TARAS 1	17,10 m <sup>2</sup>
12	TARAS 2	8,90 m <sup>2</sup>

Powierzchnie tarasów i balkonów nie są wliczone w powierzchnię użytkową.



Biuro sprzedaży:  
Vastint Poland Sp. z o.o.  
ul. Jerzego Waszyngtona 17  
81-342 Gdynia  
☎ 797 808 331  
☎ 797 808 332  
residential.poland@vastint.eu  
www.gdyniawaterfront.pl

Powierzchnie pomieszczeń obliczono według metody pomiaru i obliczania powierzchni dla lokali w kompleksie Waterfront, która jest dostępna na stronie [www.gdyniawaterfront.pl](http://www.gdyniawaterfront.pl)